


Краткое руководство пользователя

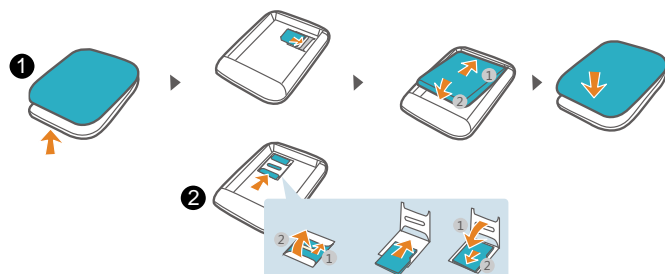
Внешний вид роутера



- **Кнопка питания (POWER):** Нажмите и удерживайте, чтобы включить или выключить роутер.
- **Кнопка МЕНЮ (MENU):** Нажмите, чтобы открыть меню.
- **Кнопка СБРОС (RESET):** Нажмите и удерживайте, чтобы перезапустить роутер и восстановить заводские настройки роутера.

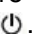
 Если Вы забыли имя пользователя роутера, пароль или название роутера (SSID), попробуйте в роутере восстановить заводские настройки.

Поместите SIM-карту, как указано на рисунке.



- ❶ Снимите заднюю панель роутера. Поместите SIM-карту в предусмотренное для нее место. Поместите батарею и поставьте на место заднюю панель.
- ❷ Разъем для карты памяти microSD (карта памяти не включена в комплект).

Wi-Fi соединение


Нажмите кнопку . Спустя некоторое время загорится дисплей, на нем появится название Tele2 LV, название (SSID) и

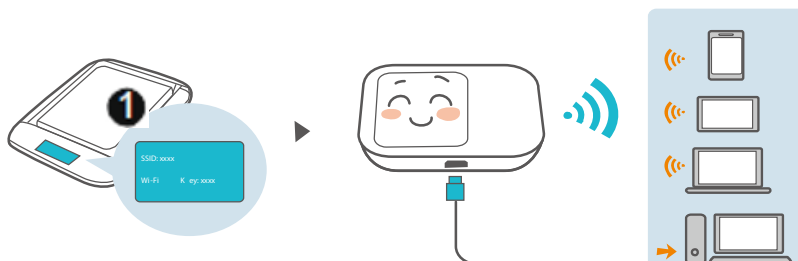


пароль
роутера.

Найдите в меню Wi-Fi своего компьютера, планшета или телефона название устройства: Tele2 - XXXX, выберите его и введите пароль.

Пароль роутера можно узнать двумя способами:

1. пароль роутера появится на дисплее роутера при нажатии кнопки питания (POWER);
2. название и пароль роутера можно посмотреть под задней панелью роутера .



Название и пароль роутера, а также другие установки роутера можно сменить на желаемые при помощи программы управления роутером.

Программу управления роутером можно открыть 2 способами:

1. проинсталировав в своем телефоне или планшете программное приложение HuaweiHiLink (доступно для устройств Android и iOS)
2. в Интернет -браузере компьютера, открыв сайт: <http://192.168.8.1>.



По умолчанию имя пользователя и пароль программы управления - **admin**. В целях безопасности рекомендуем их сменить, поскольку изначально они у всех одинаковые.

Программу управления роутером можно открыть только, если будет установлено соединение с Интернетом.

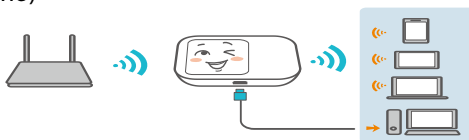
Приложение HUAWEI HiLink

Загрузите при помощи QR -кода и установите в своем смартфоне программное приложение (HUAWEI HiLink) для управления роутером:

- QR-код находится на упаковке роутера;
- приложение предназначено для операционной системы Android и iOS)
- Вы также можете загрузить программное приложение HUAWEI HiLink и в магазине Google Play и App Store.



Wi-Fi –репитер (опционально)

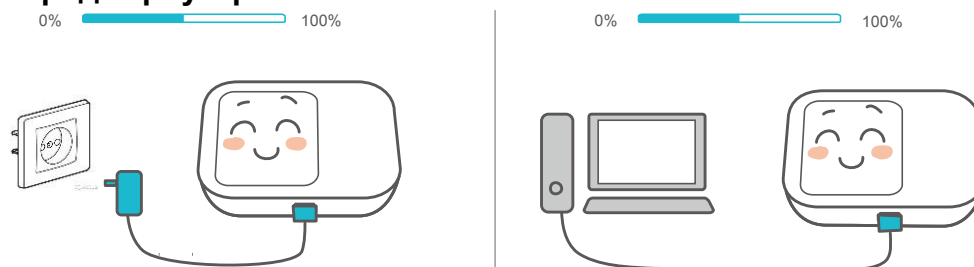


Функция Wi-Fi-репитера повышает зону покрытия сети Wi-Fi, позволяя подключаться к другим сетям Wi-Fi, если таковые доступны.

1. В приложении HUAWEI HiLink откройте раздел Настройки (*Settings*) и включите функцию Wi-Fi-репитера.
2. Подключитесь к сети Wi-Fi.

- 💡 Когда функция Wi-Fi-репитера будет включена, роутер подключится к известным сетям Wi-Fi.

Зарядка роутера



Роутер без питания от электросети может работать до 6 часов, но продолжительность его работы зависит от условий окружающей среды и от количества человек, пользующихся Wi-Fi. Подзаряжайте роутер от электросети, используя только совместимое зарядное устройство, или подсоединив провод к USB-разъему компьютера. Пожалуйста, используйте только совместимое зарядное устройство производства Huawei!

- 💡 Зарядное устройство является дополнительным аксессуаром и не входит в изначальную комплектацию.

Часто задаваемые вопросы

- 💡 **Почему роутер не реагирует?**
Перезагрузите роутер. Если роутер не работает, восстановите его заводские настройки.
- 💡 **Почему иногда не удается подключиться к роутеру?**
Если к роутеру в течение определенного времени не подключено ни одно устройство, сеть Wi-Fi выключается автоматически для экономии энергии. Чтобы заново включить Wi-Fi, нажмите **кнопку питания** .
Если хотите отключить функцию автоматического выключения, это Вы можете выполнить при помощи программы управления роутером. Учтите, что это может сократить время работы аккумуляторной батареи без подзарядки.
- 💡 **Почему я не могу получить доступ к программе управления по адресу 192.168.8.1?**
Возможно, данная ситуация вызвана по причине конфликта IP-адресов при присвоении себе роутером нового IP-адреса. В этом случае, пожалуйста, введите адрес: **192.168.9.1**.
- 💡 **Почему роутер не включается?**
Если уровень заряда аккумуляторной батареи слишком низкий, то роутер может не включаться.
Подсоедините к роутеру зарядное устройство, которое подключено к источнику электропитания. Некоторое время дайте роутеру подзарядиться, и снова попробуйте его включить.
- 💡 **Почему роутер внезапно выключается?**
При длительном пользовании роутер перегревается, поэтому автоматически срабатывает его система защиты. В этом случае сеть Wi-Fi отключается, устройство выключается.
Перед тем, как включить роутер повторно, убедитесь, что к устройству открыт доступ воздуха для вентиляции, и что роутер остыл.