



---

# Руководство пользователя

Модем Huawei B683

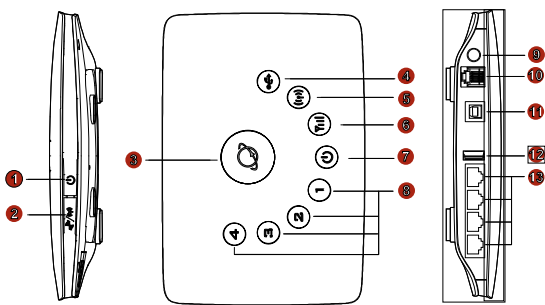
---

# Содержание

Роутер _____	3
Как начать пользоваться _____	4
Подключение, используя Wi-Fi _____	5
Страница управления роутером _____	5
Подключение антенны _____	7
Широкополосная антенна и ее установка _____	7
Направленная антенна и ее установка _____	7
Установки антенны в программе роутера _____	8
Сила сигнала _____	9
Подключение к USB флешке, портативному жесткому диску или USB принтеру _____	11
Восстановление заводских установок _____	11
Дополнительные советы _____	11

# Роутер

## Внешний вид роутера





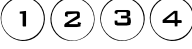


- 1 Кнопка включения/выключения
- 2 Кнопка Wi-Fi/WPS
- 3 Кнопка выполнения соединения
- 4 Индикатор USB
- 5 Индикатор Wi-Fi/WPS
- 6 Индикатор статуса сети
- 7 Индикатор питания
- 8 Индикаторы LAN
- 9 Место подключения внешней антенны
- 10 Место подключения телефона
- 11 Место подключения питания
- 12 Место подключения USB
- 13 Места подключения LAN

### Примечание

- LAN Локальная сеть
- USB Универсальная последовательная шина
- Wi-Fi Беспроводная сеть
- WPS Стандарт безопасной настройки беспроводной сети

## Индикаторы

Индикатор	Статус
Индикатор USB 	<ul style="list-style-type: none"><li>Постоянно горит: подключено устройство памяти USB.</li><li>Выключен: устройство памяти USB не подключено.</li></ul>
Индикатор Wi-Fi/WPS 	<ul style="list-style-type: none"><li>Постоянно горит: включена Wi-Fi или происходит передача данных.</li><li>Мигает: устанавливается соединение WPS.</li><li>Выключен: Wi-Fi выключена.</li></ul>
Индикатор статуса сети 	<ul style="list-style-type: none"><li>Быстрое мигание красным цветом: не доступна SIM карта (SIM карта не установлена, или действует неправильно, или не утвержден PIN код).</li><li>Постоянно горит желтым цветом: устройство зарегистрировано в сети.</li><li>Постоянно горит зеленым цветом: устройство подключено к Интернету.</li><li>Выключен: не получен сигнал.</li></ul>
Индикатор питания 	<ul style="list-style-type: none"><li>Постоянно горит: устройство включено.</li><li>Выключен: устройство выключено.</li></ul>
Индикаторы LAN 	<ul style="list-style-type: none"><li>Постоянно горит: подключен сетевой кабель.</li><li>Мигает: идет передача данных.</li><li>Выключены: не подключен сетевой.</li></ul>

# Как запустить?

## Установка SIM-карты

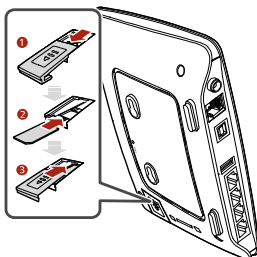
- 1 Снимите крышку отделения для карты.
- 2 Установите SIM карту в предназначенное для нее место. Убедитесь, что позолоченные контакты направлены вниз, а скошенный угол SIM карты находился бы в скошенной части предусмотренного для карты места.
- 3 Установите на место крышку отделения для карты.

### Внимание!

Перед извлечением SIM карты убедитесь, что роутер выключен и отсоединен от гнезда электросети.

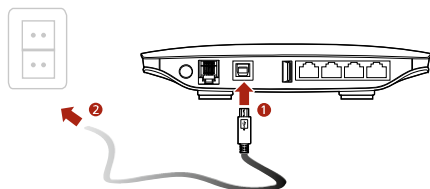
### Примечание

- Чтобы обеспечить хороший прием сигнала, установите устройство в какое-либо высокое место или окна.
- Чтобы избежать помех, вызванных радиосигналами, установите устройство как минимум в 1 метре от других электроприборов.



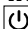
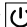
## Подключение к гнезду электропитания

В место подключения питания устройства подключите подключаемый адаптер питания, а затем подключите адаптер питания в гнездо электропитания:



## Включение и выключение роутера

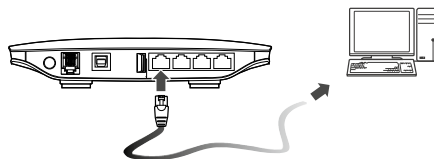
После подключения к гнезду электропитания роутер автоматически включается.

- Чтобы вручную включить устройство, нажмите кнопку  и удерживайте нажатой до включения индикатора.
- Чтобы выключить устройство, нажмите кнопку  и удерживайте нажатой до выключения индикатора

## Подключение к компьютеру

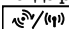

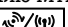

Роутер можно подключить к компьютеру двумя способами

- 1 С помощью сетевого кабеля, подключив его в любой порт LAN. При установке соединения между роутером и компьютером загорается соответствующий индикатор LAN роутера.
- 2 Используя WI-FI.



## Подключение, используя WI-FI

### Включение Wi-Fi роутера

- Когда роутер подключен к питанию, нажмите кнопку , и удерживайте нажатой до постоянного включения.  индикатор включается.
- Чтобы выключить Wi-Fi, нажмите и 2 секунды удерживайте нажатой , а затем отпустите эту кнопку.  индикатор выключается.

## Выполнение соединения Wi-Fi

Убедитесь, что на Вашем компьютере активизирована функция приема Wi-Fi.

- 1 Убедитесь, что на роутере постоянно горит (Wi-Fi).
- 2 Используя приложение (узел) своего компьютера по приему Wi-Fi, рассмотрите возможные виды беспроводного подключения к сети.
- 3 Чтобы подключиться к сети Wi-Fi, необходимо ввести пароль (WIFI KEY), указанный на наклейке внизу роутера.

## Страница управления роутером

Чтобы изменить код безопасности, изменить установки или выполнить другую конфигурацию функций роутера, откройте в своей программе проводника по Интернету страницу по управлению роутером: **http://192.168.1.1**. Пароль по умолчанию – **admin**. На этой странице вы можете сменить этот пароль.

5 В адресном окне необходимо ввести IP-адрес роутера 192.168.1.1

6 Необходимо ввести пароль, пароль по умолчанию – **admin**

7 Щелкнуть мышкой на – **Login**

## Подготовка к роутеру к работе

- 1 Установить в роутер SIM-карту.
- 2 Включить роутер.
- 3 Подключить роутер к компьютеру – по сетевому кабелю в любой LAN-порт или по Wi-Fi (пароль Wi-Fi указан на наклейке внизу роутера, и он должен быть введен точно, как написан).
- 4 Открыть в компьютере любую программу-проводник по Интернету (Internet Explorer, Mozilla Firefox, Google Chrome и т.д.).
- 5 В адресное окно ввести IP-адрес роутера 192.168.1.1 (например, 5).
- 6 Ввести пароль, пароль по умолчанию – **admin** (например, 6).
- 7 Щелкнуть – **Login** (например, 7).
- 8 Ввести PIN-код SIM-карты и щелкнуть – **Apply** (например, 8), PIN-код необходимо ввести только при установке SIM-карты в роутер в первый раз.

При правильной установке появляется индикатор покрытия (например, 9).

Автоматически устанавливается необходимый профиль.

Роутер готов к использованию.

Ввести PIN код SIM карты и нажать - **Apply**

8

**3G Wireless Gateway**

Connection SMS Settings System Maintenance Help Logout

**Connection Status**

Please validate PIN code:

Remaining Attempts: 3

Save PIN Code: ☒

Apply Cancel

**WAN Status**

IP Address:	0.0.0.0	Secondary DNS Server:	0.0.0.0
Primary DNS Server:	0.0.0.0	Network Type:	NONE
SIM Card Status:	PIN Code Required		

Advanced...

9

Если все правильно установлено, появляется индикатор покрытия.

10

Автоматически устанавливается необходимый профиль.

**3G Wireless Gateway**

Tele2 Connection SMS Settings System Maintenance Help Logout

**Connection Status**

Profile List:  Apply Modify > Profile

Connection Status: Connected

Duration: 00:00:57

Received: 728 B

Connection Mode: Auto

Sent: 978 B

Traffic statistics on this page are for your reference only. The actual statistics may not match those displayed on this page.

**WAN Status**

IP Address:	213.102.154.50	Secondary DNS Server:	212.247.156.70
Primary DNS Server:	212.247.156.66	Network Type:	HSPA+
SIM Card Status:	SIM Ready		

Advanced...

# Подключение антенны

Если вы проживаете в местности, где недостаточен или нестабильный сигнал мобильного Интернета (выраженный рельеф, конструкция дома или нахождение слишком далеко от базовой станции) и для улучшения сигнала антенны роутера недостаточно, необходимо подключить внешнюю антенну. Если отсутствует необходимость в подключении внешней антенны к роутеру, пропустите этот раздел.

Предлагаем 2 вида усиливающих сигнал комплектов, используемых в зависимости от Вашего места нахождения:

- 1 широкополосную антенну;
- 2 однонаправленную антенну.

## Широкополосная антенна и ее установка

Если снаружи дома доступно 3G покрытие\*, а внутри его нет, приемлемым будет комплект с широкополосной антенной (HGO). Данная антенна сконцентрирует сигнал мобильного интернета и направит его внутрь здания, обеспечив равномерную передачу данных. Широкополосную антенну можно установить как внутри, так и снаружи здания.

### Установка антенны внутри здания

Установленная внутри здания антенна улучшает мобильный сигнал, находящийся внутри помещений. Во внутренних помещениях рекомендуется устанавливать антенну в случаях, если, например, в одном конце помещения имеется хорошее покрытие, а в другом – плохое. Антенну следует установить/закрепить в месте, где имеется хороший сигнал приема.

### Установка антенны снаружи здания

В случае если в помещении отсутствует мобильное покрытие, а снаружи здания оно присутствует, антенну следует установить снаружи, закрепив ее с помощью креплений, находящихся в комплекте, на стене или мачте. Чтобы получить от антенны максимальную отдачу, ее следует

расположить по возможности в самое высокое место, более того, чтобы вблизи антенны отсутствовали препятствия. Если возможно, поднимите антенну выше уровня конька крыши. Если это не возможно, антенну можно разместить максимально высоко на наружной стене или на чердаке. Если это также не возможно, ее можно установить внутри помещений - в месте с наилучшим покрытием сети.

## Направленная антенна и ее установка

Если снаружи здания имеется покрытие 2G \* или слабое покрытие 3G \*, приемлемым будет комплект с направленной антенной, которую следует разместить снаружи, по возможности повыше. С помощью этой антенны существует возможность принимать сигнал 3G также в местах, где имеется покрытие только 2G.

Антенну следует установить снаружи здания, закрепив ее с помощью креплений, находящихся в комплекте. Установите ее по возможности в самое высокое и открытое место в направлении к ближайшей базовой станции Tele2.

Чтобы получить от антенны максимальную отдачу, ее следует расположить по возможности в самое высокое место, более того, чтобы вблизи антенны отсутствовали препятствия. Если возможно, поднимите антенну выше уровня конька крыши. Если это не возможно, антенну можно разместить максимально высоко на наружной стене.

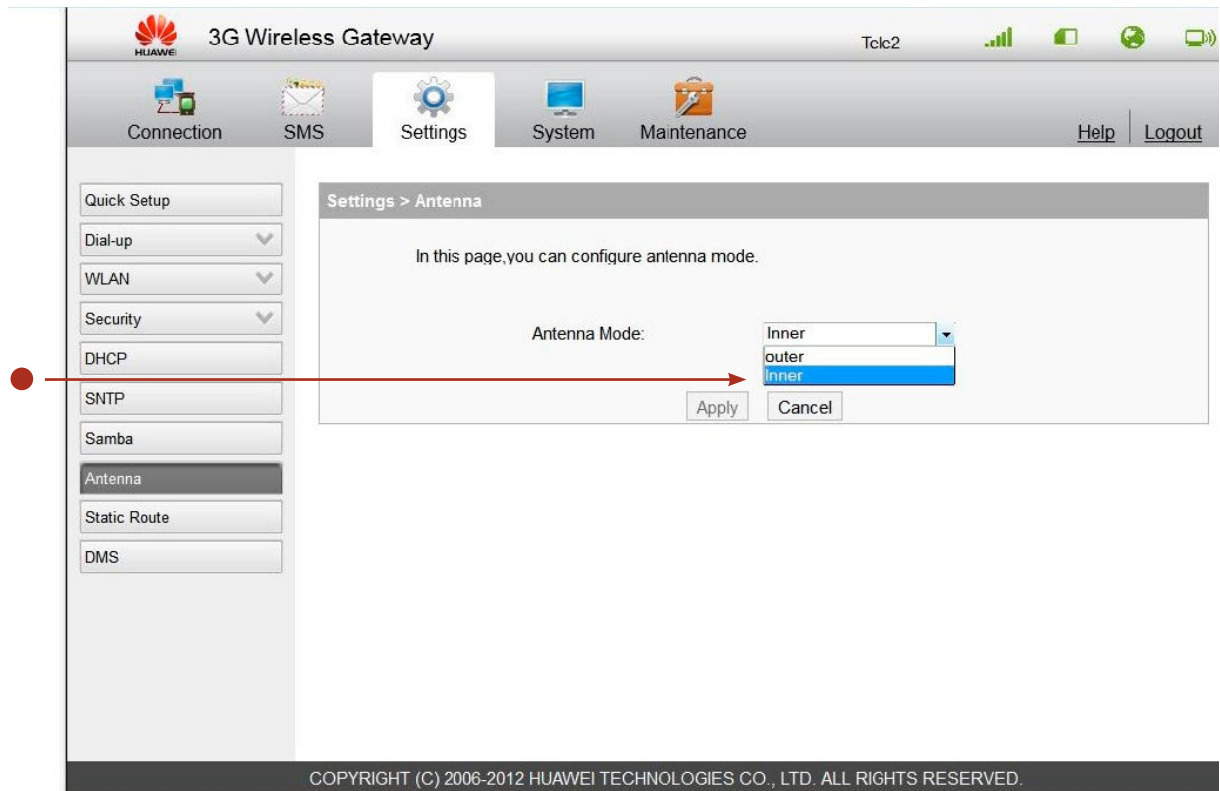


\*Покрывание 3G – в телефоне появляются следующие сокращения: 3G, H или HSPA, 2G покрывание – 2G, G, E или EDGE

## Установки антенны в программе роутера

Перед началом использования внешней антенны, установите на странице управления роутером **Settings** режим антенны внутреннего (Inner) на внешний (внешней).

Во время использования передачи данных, вы не можете переключаться с внутренней на внешнюю антенну.





# Sign la stiprums

Управление роутером предлагает возможность проверить уровень принятого сигнала, а также, к какой базовой станции подключен роутер. Это можно сделать, выбрав **System** в верхнем меню и **Device Diagnostics** в левом углу.

Если уровень приема сигнала **RSSI**:

- 75 дБм - хороший уровень приема с резервом;
- 85 дБм - средний уровень приема, Интернет работает нормально;
- 90 дБм - слабый уровень приема, Интернет может работать нестабильно, может начаться потеря пакетов данных;
- 100 дБм - Интернет не работает.

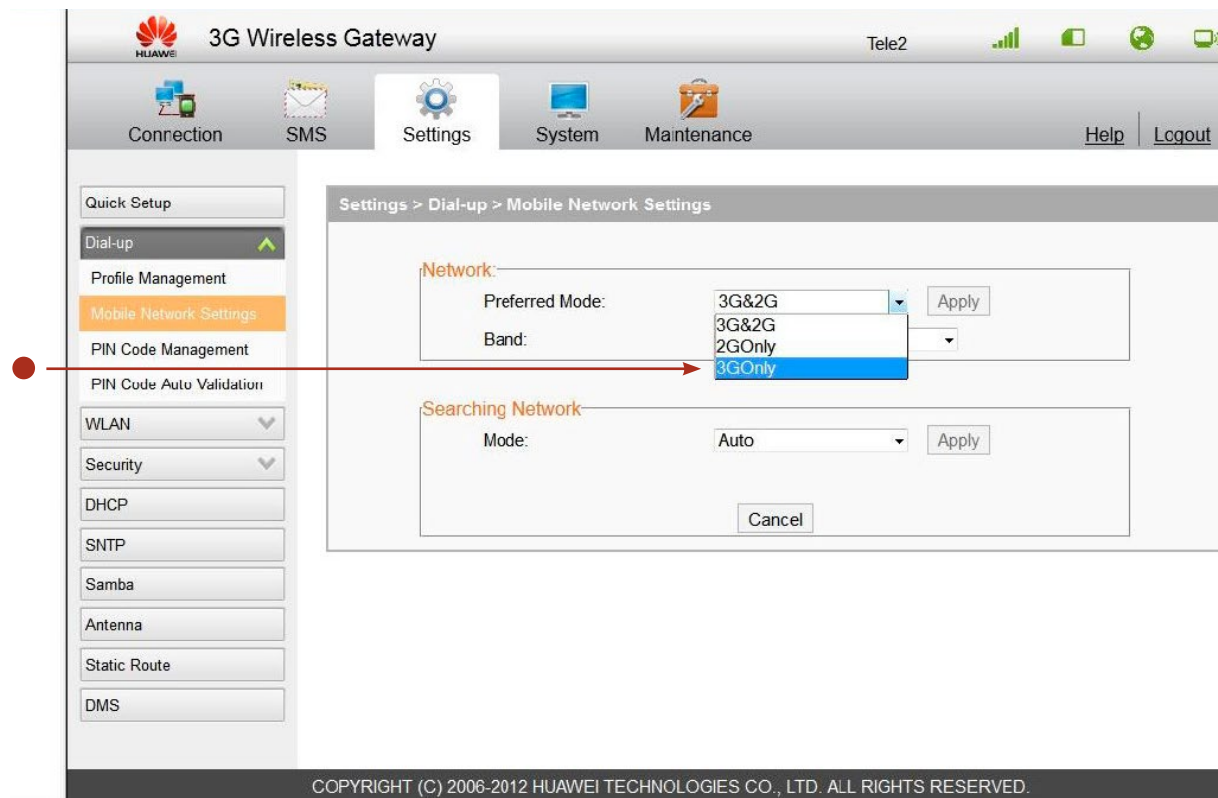
The screenshot shows the Huawei 3G Wireless Gateway web interface. The top bar includes the Huawei logo, the title '3G Wireless Gateway', the status 'Tele2', and signal strength indicators. The main navigation bar has icons for Connection, SMS, Settings, System, and Maintenance. The left sidebar contains buttons for Device Information, Device Diagnostic (highlighted), Modify Password, Restore Defaults, and Reboot. The main content area is titled 'System > Device Diagnostic' and displays various system parameters:

Model Name:	B683
Modem Software Version:	1146.11.994.14.113
Modem Hardware Version:	WL1B683M001
IMEI:	356346040658236
Ecio:	-4 dB
RSCP:	-79 dBm
RSSI:	-75 dBm
Cell ID:	30870
Service Status:	Circuit & Packet Switched Capable
WAN IP Address:	213.102.154.50
DNS Server:	212.247.156.66 212.247.156.70
APN:	mobileinternet.tele2.lv

At the bottom of the interface, a copyright notice reads: 'COPYRIGHT (C) 2006-2012 HUAWEI TECHNOLOGIES CO., LTD. ALL RIGHTS RESERVED.'

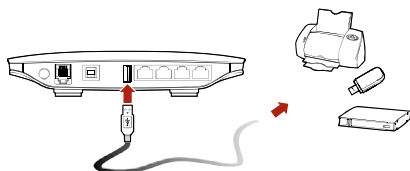
Возможны случаи, когда базовая станция 2G(GSM) находится ближе, чем 3G(UMTS) и роутер подключается к более сильному сигналу 2G, необходимо указать роутер, чтобы он использовал только 3G сеть.

Выберите **Settings** в верхней строке и **Dial-up** в левом углу раздела. Затем выберите **Mobile Network Settings** и в разделе **Network** выберите **3GOnly**.



## Подключение к флэш-памяти USB, портативному жесткому диску или принтеру USB

Флэш-память USB, портативный жесткий диск или USB принтер подключите в USB гнездо маршрутера так, как показано на данном рисунке:



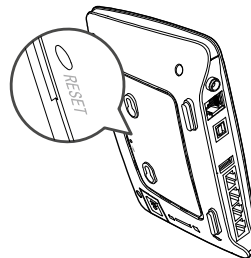
Подробную информацию смотрите в консультативной информации на странице управления маршрутером.

### Внимание!

- Не подключайте компьютер в USB гнездо маршрутера.
- USB гнездо подключения маршрутера может обеспечить питание для подключенного USB устройства макс. 500 мА тока. Если для портативного твердого диска (или других периферийных устройств) необходимо более 500 мА напряжения, маршрутер может не распознать жесткий диск. В таком случае используйте дополнительный источник питания для питания жесткого диска. Чтобы получить дополнительную информацию, свяжитесь со своим поставщиком услуги Интернета.

## Восстановление заводских установок по умолчанию

Если вы не убеждены, какие установки вы сконфигурировали или изменили, вы можете восстановить заводские установки по умолчанию, изначально установленные в устройстве, а затем переконфигурировать устройство.



- Чтобы восстановить заводские установки, заостренным предметом нажмите кнопку RESET (сброс) и удерживайте ее нажатой, пока не начнут мигать все индикаторы (①, ②, ③, ④ и ⑤).
- После восстановления заводских установок по умолчанию маршрутер автоматически перезапустится.

### Примечание

При восстановлении заводских установок по умолчанию, будут стерты все установленные на устройстве пользовательские установки и все установки на странице управления маршрутером будут сброшены на установки по умолчанию.

## Дополнительные советы

Если маршрутер не работает должным образом:

- перезагрузите устройство;
- восстановите заводские установки маршрутера по умолчанию;
- свяжитесь со своим поставщиком услуги Интернета.

